



MONTEAGUDO 21

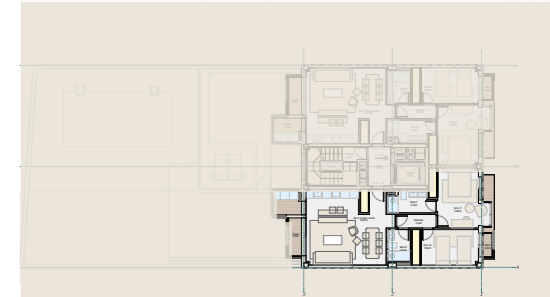
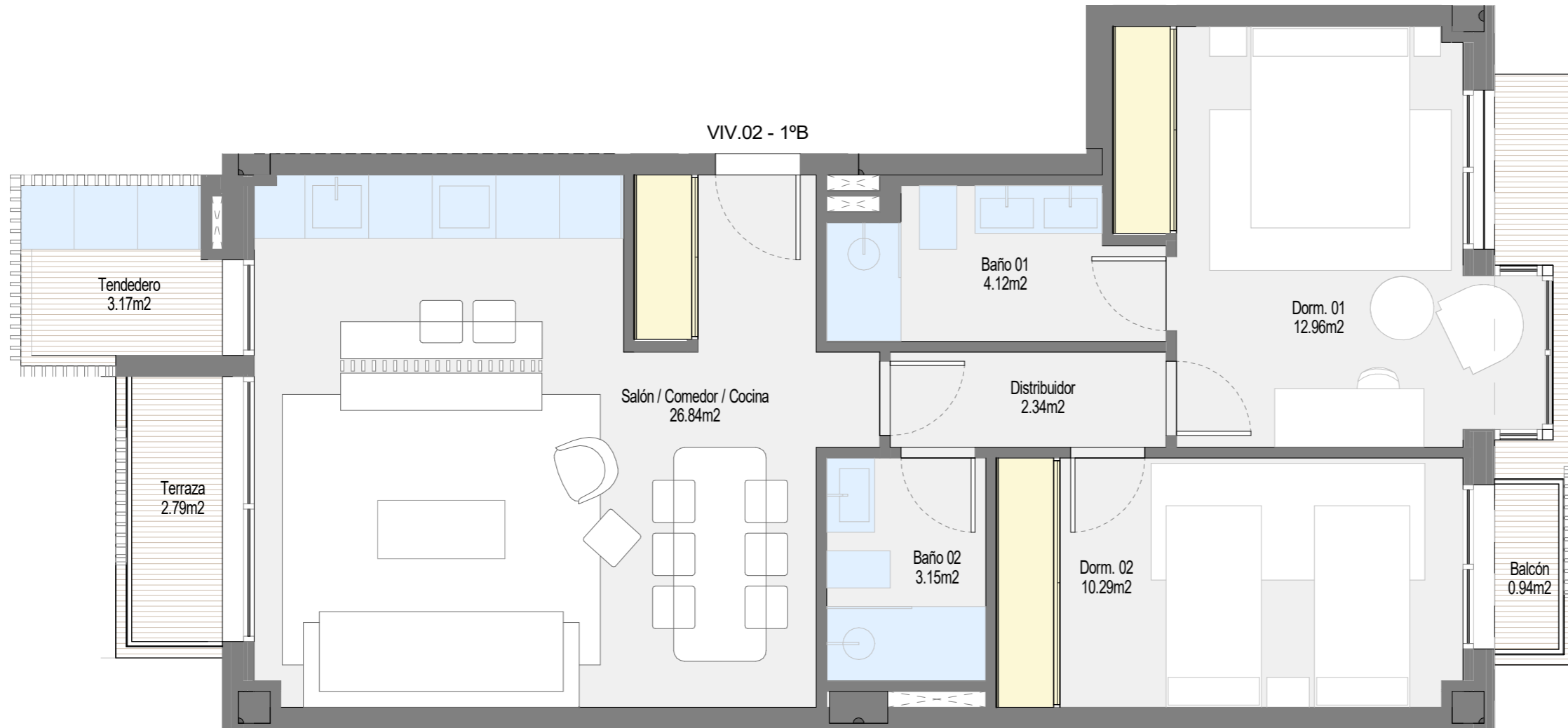
CALLE MARQUÉS DE MONTEAGUDO

BARRIO DE SALAMANCA
MADRID

SUPERFICIES - VIVIENDA 02 - 1ºB - PLANTA PRIMERA

C/ MARQUES DE MONTEAGUDO 21, 28028 MADRID

Estancia (Uso)	Sup. (m2)
SUPERFICIES ÚTILES P. PRIMERA	
Baño 1	4,12
Baño 2	3,15
Distribuidor	2,34
Dormitorio 1	12,96
Dormitorio 2	10,29
Salón / Comedor / Cocina	26,86
Tendedero	3,20
Terraza 1	2,79
Balcón	0,94
TOTAL SUP. ÚTIL INTERIOR	62,92
TOTAL SUP. ÚTIL EXTERIOR	3,73
SUP.CONSTRUIDA INTERIOR	72,14
TOTAL SUP.CONSTRUIDA INTERIOR CON COMUNES SR	94,87
TOTAL SUP.CONSTRUIDA INTERIOR CON COMUNES SR+BR	118,07
TOTAL SUP.CONSTRUIDA (INT+EXT) CON COMUNES	122,59



Proyecto de arquitectura: LOPEZ Y TENA | ARQUITECTOS

Gestiona: SINGOLD INVERSIONES Promueve: MONTEAGUDO 21 SOCIEDAD COOPERATIVA MADRILEÑA



Todos los datos contenidos en este documento son meramente informativos no contractuales ni vinculantes y podrán ser modificados por la dirección facultativa y la promotora. Las superficies son aproximadas. Se informa expresamente que el mobiliario que ilustra los planos y las infografías no se encuentra incluido en la promoción. Así mismo, el paisajismo, tanto interior como exterior de la parcela, es una licencia artística, sin correlación con la realidad o el proyecto. La información establecida por el real decreto 515 de 21/04/89, sobre defensa de los consumidores en cuanto a la información a suministrar, se encuentra a su disposición en las oficinas de la Calle Gobelos, 25, tercera planta, 28023, Madrid.



Fecha emisión planos comerciales: Enero-2026

PLANTA PRIMERA
VIVIENDA 02